



PURINA[®]
PRO PLAN[®]



PROBLEMAS DE PELE

Soluções nutricionais eficazes de PURINA[®] PRO PLAN[®]

PROBLEMAS DE PELE:

Manter um pelo e pele saudáveis é uma prioridade para os tutores e a dieta desempenha um importante papel nesse processo¹

Prurido e lesões cutâneas são comuns na prática clínica geral

- Os tutores procuram assistência veterinária para problemas de pele mais frequentemente do que para diarreia em cães e gatos²
- Alterações dermatológicas, nomeadamente doenças pruríticas são particularmente problemáticas para o estabelecimento de um diagnóstico e tratamento¹
- Pode ser difícil encontrar uma solução ótima, bem tolerada a longo prazo¹

Mesmo os tutores de animais saudáveis têm preocupações em relação à saúde da pele e pelo

- Uma pele e pelo macios e aparentemente saudáveis são muito importante para os tutores - especialmente para os que participam em exposições, canicultores, tutores de animais com pelagem comprida e tutores de cães de raça pequena

Os problemas de pele podem ter várias origens

Embora seja necessária uma abordagem caso a caso, os problemas de pele responsivos a dieta podem ser divididos em duas categorias principais:

PROBLEMAS GRAVES

Doença de pele que envolva prurido e/ ou lesões cutâneas:

- **Doença alérgica** - alergia ou intolerância alimentar que exija dieta hipoalergénica
- **Dermatite** - pele com lesões ou inflamada que necessite de nutrição dirigida ao suporte da reconstrução da pele e que ajude a maximizar os processos anti-inflamatórios

PROBLEMAS LIGEIOS*

Fraca qualidade da pelagem, queda excessiva de pelo não sazonal e pele seca/ sensível

- Exige nutrição especializada para ajudar a otimizar a qualidade e aparência da pele e pelo

Soluções nutricionais eficazes de **PURINA® PRO PLAN®**:

Gama abrangente de dietas palatáveis e eficazes, apropriadas para várias problemas dermatológicos



* Em animais saudáveis
1. Watson TDG (1998) *J. Nutr.* **128**: 12, 2783S-278
2. SAVSNET Clinical Report (2014) <http://www.savsnet.co.uk/pruritus/>

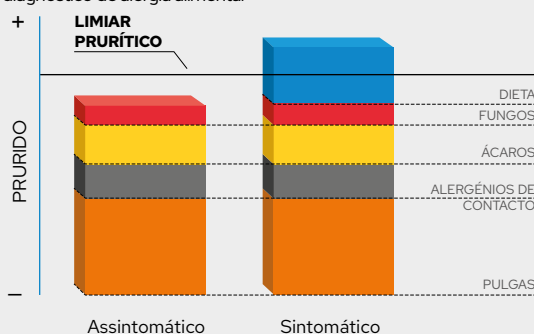
NUTRIÇÃO PROVADA CIENTIFICAMENTE:

Faça um manejo eficaz de todos* os casos clínicos, dos mais simples aos mais complexos

PRINCIPAIS PROBLEMAS DE PELE

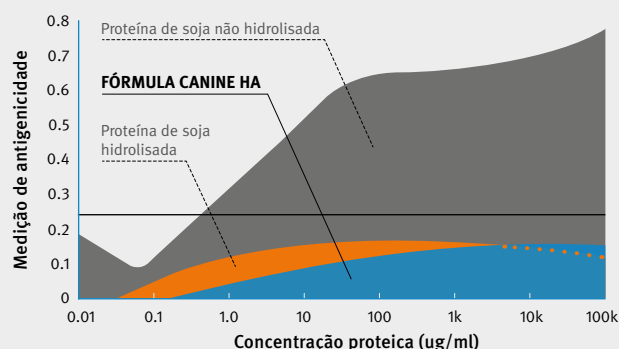
Doença alérgica

- A verdadeira alergia alimentar em cães e gatos é a **3ª forma mais comum de alergia** (depois da alergia à picada da pulga e dermatite atópica)³, responsável por 10 a 20% das dermatoses alérgicas⁴.
- Aproximadamente 20-30% dos cães e gatos com alergia alimentar sofrem de **outras alergias**⁵
- A remoção dos alergênicos alimentares ajuda a manter os animais de companhia abaixo do **limiar prurítico** e consequentemente, livres de prurido⁶
- As dermatoses alérgicas podem representar diagnósticos e tratamentos desafiantes⁶
- A dieta de eliminação desempenha um papel fundamental no manejo e diagnóstico de alergia alimentar⁵



Dietas de eliminação

- A utilização de uma dieta comercial com uma única fonte proteica hidrolisada evita o risco do animal de companhia ser alérgico à proteína selecionada⁷
- A proteína hidrolisada não pode desencadear reação alérgica, uma vez que a proteína é demasiado pequena para reagir com anticorpos ou células T⁷
- A proteína de soja hidrolisada em CANINE HA não se liga a anticorpos caninos ou felinos anti-soja e não desencadeia a reação alérgica em cães e gatos alérgicos a soja⁸



Doenças cutâneas inflamatórias

- Determinados nutrientes chave apresentam benefícios específicos para a reconstrução e regeneração da pele, necessários para o tratamento de feridas e de doenças como otite externa⁹:
 - **Proteína de elevada qualidade** (humanos com lesões infetadas necessitam até 3g de proteína /Kg/ dia para suporte à regeneração)¹⁰
 - **Zinco**: suporta a regeneração de lesões e a função imune dermatológica¹¹
 - **Vitamina A**: suporta a regeneração do epitélio¹²
 - **Vitaminas C e E**: ajudam a proteger a pele dos radicais livres¹³
- A maioria das doenças de pele provocam inflamação e auto traumatismo, o que leva a danos cutâneos que exigem regeneração
- **Probióticos** não se encontram apenas recomendados para patologias gastrointestinais - encontram-se comprovados como promovem um sistema imunitário saudável, o que pode beneficiar animais com problemas de pele
- A pele inflamada em regeneração, independentemente da causa pode beneficiar de elevados níveis de **ácidos gordos ômega 3 de cadeia longa** como DHA e EPA, que ajudam a reduzir a produção de mediadores inflamatórios. A suplementação com **ácidos gordos ômega 6** também ajudam a suportar a função de barreira da pele¹⁴

PROBLEMAS MENOS GRAVES

- Nutrição dirigida para uma pelagem de qualidade e pele saudável pode ajudar a restaurar a beleza natural do animal, suportar uma pele sensível e ajudar a reduzir a queda de pelo excessiva não sazonal
- Um número restrito de fontes proteicas pode melhorar a tolerância ao alimento em animais sensíveis

*Condições que respondem a suporte nutricional 3. Halliwell REW (2009) Allergic skin diseases in dogs and cats: an introduction. *EICAP* 19: 3; 209-211. 4. Carlotti, D. N., Remy, I. & Prost, C. (1990) Food allergy in dogs and cats: a review and report of 43 cases. *Veterinary Dermatology* 4, 55-64. 5. Verlinden A, Hesta M, Millet S, Janssens GP (2006) Food allergy in dogs and cats: a review. *Crit Rev Food Sci Nutr*. 46(3):259-73. 6. Sant R (2014) Treatment and management of allergic dermatitis in cats and dogs. *Vet Times August* 4, 7. Cave NJ (2006) Hydrolyzed protein diets for dogs and cats. *Vet Clin North Am Small Anim Pract* 36 (6), 1251-68. 8. Puiggdemont A, Brazis P, Sena M, Fondati A (2006): immunologic responses against hydrolysed soy protein in dogs with experimentally induced soy hypersensitivity. *AJVR*, 67(3), 484-488. 9. Watson TD (1998) Diet and skin disease in dogs and cats. *J Nutri* 128 (12S), 2782S-2789S. 10. Ord H (2007) Nutritional support for patients with infected wounds. *Br J Nurs* 16 (21), 1346-8, 1350-2. 11. Colombini S (1999) Canine zinc-responsive dermatosis. *Vet Clin N Am Small Anim Pract* 29 (6): 1373-83. 12. Hunt TK (1986). Vitamin A and wound healing. *J Am. Acad. Dermatol.* 15 (4 Pt 2), 817-821. 13. Ellinger S, Stehle P (2009) Efficacy of vitamin supplementation in situations with wound healing disorders: results from clinical intervention studies. *Curr. Opin. Clin. Nutr. Metab. Care* 12: 588- 595. 14. Campbell KL (1990). Fatty acid supplementation and skin disease. *Vet Clin North Am Small Anim Pract* 20: 1475-1486

PROBLEMAS DE PELE GRAVES:

Soluções nutricionais avançadas de PURINA® PRO PLAN® Veterinary Diets

EFICÁCIA CLÍNICA COMPROVADA | INGREDIENTES DE ELEVADA QUALIDADE | ELEVADA PALATABILIDADE

ALERGIA E INTOLERÂNCIA ALIMENTAR

Cães de todas as idades

- Dieta de eliminação hipoalergénica para teste alimentar
- Maneio a longo prazo de alergia alimentar
- Dermatite e/ ou gastroenterite associada a alergia alimentar
- Intolerância alimentar

DERMATOSES INFLAMATÓRIAS:

- Dermatoses alérgicas ou inflamatórias
- Reação adversa ao alimento
- Otite externa
- Regeneração de feridas e recuperação da pele

ALERGIA E INTOLERÂNCIA ALIMENTAR

Gatos de todas as idades

- Dieta de eliminação hipoalergénica para teste alimentar
- Maneio a longo prazo de alergia alimentar
- Dermatite e/ ou gastroenterite associada a alergia alimentar
- Intolerância alimentar

HA HYPOALLERGENIC



Benefícios clínicos chave:

- Fonte proteica única e hidrolisada, com baixo peso molecular e de excelente qualidade nutricional
- Fontes de amido e sucrose purificados - reduz a antigenicidade da dieta
- Equilibrado nutricionalmente para cachorros e cães adultos

DRM DERMATOSIS



Benefícios clínicos chave:

- Suporte da pele - nível aumentado de nutrientes dirigidos para a pele
- Baixo antigénio - fontes proteicas de elevada qualidade, selecionadas e número limitado para ajudar a minimizar reações alimentares adversas e conseguir manter o animal abaixo do limiar prurítico
- Fontes de ácidos gordos ómega 3 de cadeia longa - níveis aumentados para reduzir a produção de eicosanóides inflamatórios

HA HYPOALLERGENIC



Benefícios clínicos chave:

- Fontes proteicas hidrolisadas, com baixo peso molecular e de excelente qualidade nutricional
- Fontes de hidratos de carbono purificados com nível negligenciável de proteína - reduz o potencial de antigenicidade
- Elevada palatabilidade conseguida através de ingredientes de elevada palatabilidade como frango hidrolisado (melhora a aceitação)
- Equilibrado nutricionalmente para gatinhos e gatos adultos

O que nos diferencia | Hypoallergenic canine e feline

- **Proteína de soja hidrolisada** que não se liga aos anticorpos caninos e felinos e não desencadeia reações alérgicas em cães e gatos de todas as idades, mesmo quando alérgicos à soja
- **Métodos únicos de manufatura controlados** para assegurar que não existe contaminação cruzada com outros alérgenos
- **Elevada palatabilidade**, importante para utilização a longo prazo
- **Adequado a cachorros e gatinhos em crescimento**

PROBLEMAS DE PELE LIGEIRAS:

Soluções nutricionais de PURINA® PRO PLAN®

FÓRMULAS PROVADAS E PATENTEADAS | INGREDIENTES DE ELEVADA QUALIDADE | ELEVADA PALATABILIDADE

PELE SENSÍVEL

Cães de todas as idades

- Pele sensível
- Para cachorros e cães adultos que necessitem de suporte nutricional para a saúde da pele e para promover uma pelagem de qualidade

PRO PLAN® EXPERT CARE NUTRITION SENSITIVE / PURINA® PRO PLAN® SENSITIVE SKIN COM OPTIDERMA – SECO

SMALL & MINI OU MEDIUM PUPPY / SMALL & MINI / MEDIUM ADUL / LARGE BREED ADULT (MEDIUM & LARGE 7+)



Benefícios clínicos chave:

- **Com OPTIDERMA** - uma combinação patentada de nutrientes específicos para a pele (como proteínas de elevada qualidade, ácidos gordos essenciais, vitaminas A, B, E e C, zinco) clinicamente provado como promovem uma pelagem de qualidade
- **Proteína de fontes selecionadas para cães sensíveis** - contém fontes selecionadas de proteínas para ajudar a reduzir a probabilidade de reações cutâneas, **formulado sem glúten de trigo**

NÚMERO DA PATENTE
EP01213970B1*

*Patenteado em Espanha, França, Alemanha, Reino Unido, Itália e Holanda

PELE E/ OU DIGESTÃO SENSÍVEL

Gatos de todas as idades

- Pele sensível
- Digestão sensível
- Apetite caprichoso

PURINA® PRO PLAN® DELICATE

– SECO E HÚMIDO



Benefícios clínicos chave:

- **Número restrito de fontes proteicas** - ajuda a melhorar a tolerância ao alimento e minimiza o risco de reações adversas
- **Receita de elevada palatabilidade** - elevada qualidade dos ingredientes
- **Elevados níveis de proteína e de antioxidantes, como as vitaminas C e E**

PELE SENSÍVEL E/OU BOLAS DE PELO

Gatos Adultos

- Pele sensível
- Para gatos adultos com tendência para a formação de bolas de pelo no estômago

PURINA® PRO PLAN® ELEGANT

– SECO E HÚMIDO



Benefícios clínicos chave:

- **Ajuda a manter um pelo sedoso e brilhante** - contém uma combinação patentada de nutrientes essenciais para a saúde da pele e beleza do pelo
- **Ajuda a limitar a queda de pelo excessiva** - contém elevado nível de proteína (36%) - principal constituinte do pelo e todos os nutrientes essenciais para a pele e pelo de qualidade
- **Controla bolas de pelo**

NÚMERO DA PATENTE
EP01213970B1*

*Patenteado em Espanha, França, Alemanha, Reino Unido, Itália e Holanda

O que nos diferencia | Fórmula de manutenção

- **Benefícios para a saúde comprovados** - alegações cientificamente provadas
- **Tecnologia de processamento específica** - alimentos que fornecem benefícios para impacto na saúde a longo prazo
- **Adequado a cachorros e gatinhos**

FortiFlora®

Suplemento nutricional para cães e gatos para melhorar a imunidade.

FortiFlora® um probiótico único que pode ajudar no manejo de problemas de pele.



PROBLEMAS DE PELE

Seletor de produto

PROBLEMAS DE PELE MAIS GRAVES

Prurido e/ ou lesões de pele

PURINA
PRO PLAN
VETERINARY DIETS

CÃO

GATO

ALERGIA E INTOLERÂNCIA ALIMENTAR

DOENÇA INFLAMATÓRIA DA PELE

ALERGIA E INTOLERÂNCIA ALIMENTAR

HA
HYPOALLERGENIC



DRM
DERMATOSIS



HA
HYPOALLERGENIC



FortiFlora®



Suplemento alimentar para cães que melhora a imunidade.

Fortiflora® um probiótico único que pode ajudar no manejo de problemas de pele.

PROBLEMAS DE PELE MENOS GRAVES*

Fraca qualidade do pelo, pele seca/ sensível

PURINA
PRO PLAN

CÃO

GATO

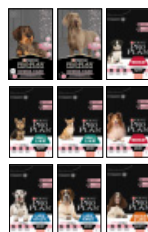
PELE SENSÍVEL

PELE E/ OU DIGESTÃO SENSÍVEL APETITE CAPRICHOSO

PELE SENSÍVEL PREDISPOSIÇÃO PARA BOLAS DE PELO

PURINA® PRO PLAN®
EXPERT CARE
NUTRITION SENSITIVE
PRO PLAN® COM
OPTIDERMA

SMALL & MINI OU MEDIUM PUPPY-SMALL & MINI, MEDIUM E LARGE ADULT, MEDIUM & LARGE ADULT 7+



PURINA® PRO PLAN®
DELICATE
SECO E HÚMIDO



PURINA® PRO PLAN®
ELEGANT
SECO E HÚMIDO



FortiFlora®



Suplemento alimentar para cães e gatos que melhora a imunidade.

Fortiflora® um probiótico único que pode ajudar no manejo de problemas de pele.

SERVIÇO DE INFORMAÇÃO NESTLÉ PURINA



800 207 139

08:30 às 20:30 segunda a sábado (exceto feriados)



Apartado 1233 - 2791-961 Carnaxide



faleconnosco@pt.nestle.com

Para saber mais sobre o manejo de problemas de pele, por favor contacte o seu delegado comercial PURINA®.

Comprometidos em disponibilizar-lhe soluções nutricionais simples e eficazes para a sua casuística de problemas de pele.